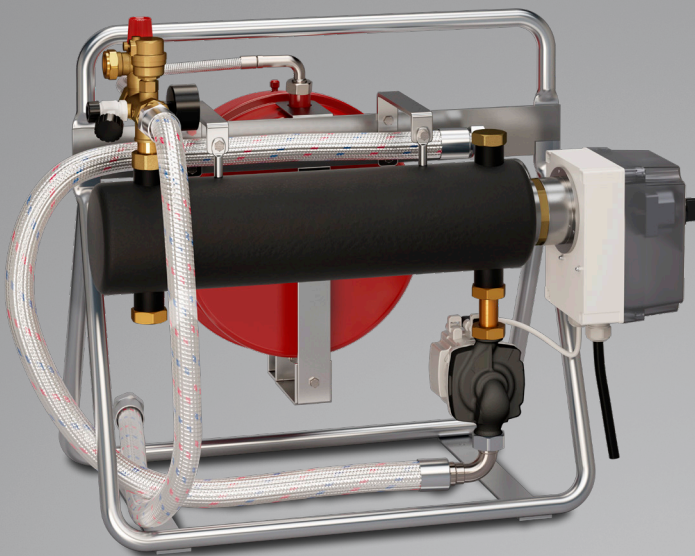


Bauheizung

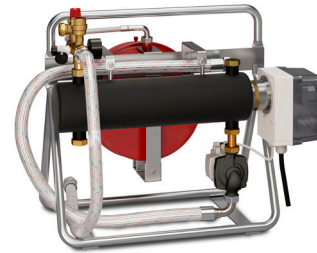
LK 440 EasyHeat, LK 450 EasyHeat P, LK 450 EasyHeat M



Bauheizung

LK 440 EasyHeat

- Eine voll ausgerüstete mobile Bauheizung
- Ist in zwei Ausführungen erhältlich, 3 kW oder 9 kW
- Einfache Installation



TECHNISCHE DATEN

Ladepumpe	Grundfos UPM3 AUTO
Schutzklasse	IP 44
Betriebsthermostat	Max 60 °C
Sicherheitsthermostat	80 °C
Ausdehnungsgefäß	12 l
Sicherheitsventil	3 bar
Max. Glykollösung	30%
Kesselvolumen	2,8 l

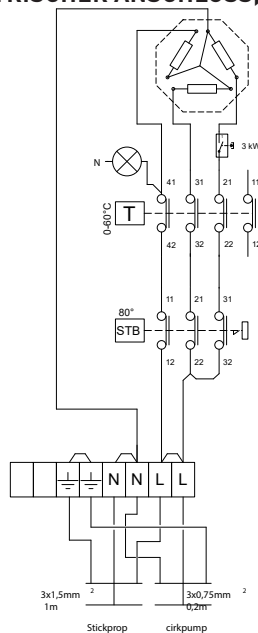


Die LK 440 EasyHeat ist eine mobile Bauheizung. Die Bauheizung kann als provisorische Heizung dienen, z.B. bei Bau- oder Renovierungsarbeiten oder zur Aufheizung von Betonplatten.

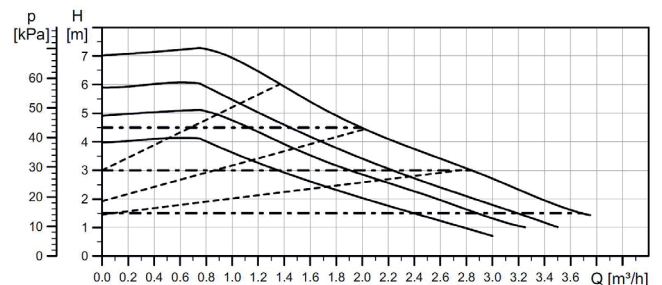
LK 440 EasyHeat ist in zwei Ausführungen erhältlich, 3-phasig 400V oder 1-phasig 230V. Die Gesamtleistung im 3-phasigen 400V Modell ist 9 kW, auf zwei Mal 4,5 kW verteilt. Die Gesamtleistung des 1-phasigen 230V Modell kann manuell auf 2 oder 3 kW gestellt werden.

Die Lieferung umfasst alle nötigen Komponenten, einschließlich Umwälzpumpe, Ausdehnungsgefäß und Armaturen mit Sicherheits- und Entlüftungsventil. Der Anschluss an den Heizkreisverteiler bzw. am Heizsystem erfolgt einfach mit einem flexiblen, Stahl umflochtenen Schlauch 1". Ein Thermostat regelt die Temperatur.

ELEKTRISCHER ANSCHLUSS, MODEL 298 588



KAPAZITÄTSDIAGRAMM



LK 440



Artikelnr.	Dimension	Anschluss	Nennspannung	B mm	H mm	L mm	Sicherheits-thermostat	Gewicht kg
298470	Rp 1"	3-Phasen 400 V, Anschluss mit 3-Phasen Stromstecker. Die Heizung muss mit 3x16 A Sicherungen versehen werden (max. Strom 13.5 A).	9 kW 2-stufig 4,5 kW	430	650	710	80 °C	30,0
298588	Rp 1"	1-Phase 230V Die Heizung muss mit 8,5 A 2 kW, 13 A 3 kW Sicherungen versehen werden.	2 alt. 3 kW	430	650	710	80 °C	30,0



LK 450 EasyHeat P – die nächste Generation unserer mobilen Bauheizung

LK 450 EasyHeat P ist eine voll ausgerüstete mobile Bauheizung.

Die Bauheizung ist in erster Linie für den vorübergehenden Einsatz konzipiert: zum Trocknen von Estrichen, die mit Fußbodenheizungen installiert werden, oder zum Beheizen von Gebäuden bei Bauarbeiten.

Insgesamt bietet LK Armatur derzeit fünf verschiedene Modelle von Bauheizungen in seinem umfassenden Sortiment.



Ein Transportwagen ist als optionales Zubehör erhältlich.



Bauheizung

LK 450 EasyHeat P

- Mobile Bauheizung
- Füllstanderkennung
- Abschließbares Gehäuse



TECHNISCHE DATEN

Nennspannung	400 V
Primärspannung, Netzadapter	400 V
Max. Kesselleistung	9 kW (3 + 6 kW)
Geräuschpegel	<30 dB
Max. Arbeitsdruck	3 bar
Arbeitstemperatur	8-60 °C
Min. Vorlauftemp.	8 °C
Max. Vorlauftemp.	60 °C
Gewindenorm	G - Innengewinde
Schutzart	IP44
Flüssigkeit	Wasser - Glykol max. 30%
Elektrischer Anschluss	CEE-Steckdose 400 V/16 A 5-polig
Ladepumpe	Wilo Para 15/6 - Composite
Frostschutzfunktion	Ja
Füllstanderkennung	Ja
Ausdehnungsgefäß	6 Liter
Überhitzungsschutz	80 °C
Datei-Import/-Export	Micro SD-Karte (nicht enthalten)



LK 450 EasyHeat P 9 kW ist eine voll ausgerüstete mobile Bauheizung. Sie eignet sich als provisorische Heizung, z. B. zur Trocknung von Estrich und zum Beheizen von Gebäuden bei Bauarbeiten.

Die Temperatur ist zwischen 8 und 60 °C einstellbar.

Mit LK 450 EasyHeat P (programmierbar) 9 kW haben Sie die Möglichkeit, individuelle Programme für die Trocknungsdauer zu erstellen.

60 individuelle Heizabfolgen bieten volle Kontrolle über den Trocknungsprozess. Über eine Micro SD-Karte wird anschließend ein Aufheizprotokoll bereitgestellt.

Nach Abschluss des Programms hält der Kessel eine Vorlauf-temperatur von 8 °C, um Einfrieren zu vermeiden.

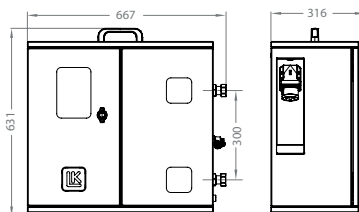
Die integrierte Füllstanderkennung verhindert, dass die Heizpatrone bei eventuell niedrigem Wasserstand im System beschädigt wird.

Bei vorübergehender Nutzung als Elektroboiler kann eine konstante Temperatur eingestellt werden.

Die EasyHeat wird in einem blauen Aluminiumgehäuse mit Inspektionsfenster geliefert, sodass Sie das Gerät während des Betriebs überwachen können. Das Gehäuse ist mithilfe eines Vorhängeschlosses abschließbar.

Als Zubehör ist LK 321 MultiFill® erhältlich – für eine einfache Auffüllung des Systems. LK 522 Filterball schützt EasyHeat vor Schmutz und Magnetit. Transportwagen, um Transporte über längere Strecken zu erleichtern. Anschlusschläuche zum einfachen Anschluss von EasyHeat an das Heizungssystem. Siehe unter Zubehör und Ersatzteile.

450 EasyHeat P - 9kW



Artikelnr.	Dim.	Nennspannung	Gewicht kg
299529	G 1" IG Überwurfmutter	400 V	<25kg

ERSATZTEILE UND ZUBEHÖR

			Artikelnr.	Artikel	Position
1.			187354	Wilo Para 15/6 - Komposit	1
2.			187352	Transportwagen	2
3.			187353	2 St. flexible Schläuche 1" IG x 1" AG, 1,5 m	3
			092320	LK 321 MultiFill®	4
			182437	LK 522 FilterBall Magnet	5
4.					
5.					

Bauheizung

LK 450 EasyHeat M

- Mobile Bauheizung
- Füllstanderkennung
- Abschließbares Gehäuse



TECHNISCHE DATEN

Nennspannung	3 kW: 230 V 9 kW: 400 V
Primärspannung, Netzadapter	3 kW: 230 V 9 kW: 400 V
Max. Kesselleistung	3 kW (1,5 + 1,5 kW) 9 kW (3 + 6 kW)
Geräuschpegel	<30 dB
Max. Arbeitsdruck	3 bar
Arbeitstemperatur	8-60 °C
Min. Vorlauftemp.	8 °C
Max. Vorlauftemp.	60 °C
Gewindenorm	G - Innengewinde
Schutzart	IP44
Flüssigkeit	Wasser - Glykol max. 30%
Elektrischer Anschluss	3 kW: CEE 16 A/230 V/50 Hz/1-Phase 9 kW: CEE-Steckdose 400 V/16 A 5-polig
Ladepumpe	Wilo Para 15/6 - Composite
Frostschutzfunktion	Ja
Füllstanderkennung	Ja
Ausdehnungsgefäß	6 l
Überhitzungsschutz	80 °C



LK 450 EasyHeat M 3 kW oder 9 kW ist eine voll ausgerüstete mobile Bauheizung. Sie eignet sich als provisorische Heizung, z. B. zum Trocknen von Betonplatten mit Fußbodenheizung und zum Beheizen von Gebäuden bei Bauarbeiten.

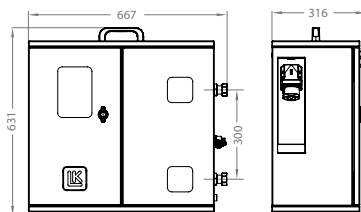
Mit LK 450 EasyHeat M (manuell) können Sie die gewünschte Arbeitstemperatur ganz einfach zwischen 8 und 60 °C einstellen. LK 450 EasyHeat ist in zwei Ausführungen erhältlich: Einphasig, 230 V mit 3 kW Leistung bzw. dreiphasig, 400 V mit 9 kW Leistung.

Die integrierte Füllstanderkennung verhindert, dass die Heizpatrone bei eventuell niedrigem Wasserstand im System beschädigt wird.

Die EasyHeat wird in einem blauen Aluminiumgehäuse mit Inspektionsfenster geliefert, um die Überwachung des Geräts während des Betriebs zu ermöglichen. Um zu verhindern, dass die eingestellte Temperatur unabsichtlich verändert wird, ist das Gehäuse abschließbar.

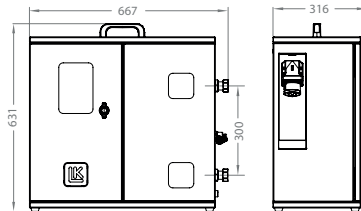
Als Zubehör ist LK 321 MultiFill® erhältlich – für eine einfache Auffüllung des Systems. LK 522 Filterball schützt die EasyHeat vor Schmutz und Magnetit. Anschlussschläuche zum einfachen Anschluss von EasyHeat an das Heizungssystem. Siehe unter Zubehör und Ersatzteile.

LK 450 EasyHeat M - 3kW



Artikelnr.	Anschluss	Nennspannung	Gewicht kg
299742	1"	230 V	<25

LK 450 EasyHeat M - 9 kW



Artikelnr.	Anschluss	Nennspannung	Gewicht kg
299748	1"	400 V	<25

ERSATZTEILE UND ZUBEHÖR

	Artikelnr.	Artikel	Position
1. 	187354	Wilos Para 15/6 - Komposit	1
2. 	187352	Transportwagen	2
3. 	187353	2 St. flexible Schläuche 1" IG x 1" AG, 1,5 m	3
	092320	LK 321 MultiFill®	4
	182437	LK 522 FilterBall Magnet	5
4. 			
5. 			

DEUTSCHLAND / ÖSTERREICH / SCHWEIZ

LK Armatur Deutschland GmbH
Alte Reichsstraße 15
DE-32549 Bad Oeynhausen
Deutschland

Tel. +49 (0)5731 49587 0
Fax: +49 (0)5731 49587 90
info@lkarmatur.de
auftrag@lkarmatur.de

EINFACHE UND PFIFFIGE LÖSUNGEN FÜR DEN ALLTAG

Einfacher. Pfiffiger. Nachhaltiger. So sollten wir alle stets handeln. Egal ob bei Wasser, Heizung, Hydronik oder bei Rohrextrusion: Bei LK überschreiten wir stets den Status-quo. Einfacher, pfiffiger, nachhaltiger – mit dem Glauben an dieses Motto gehen wir bei LK an die Entwicklung jeder Lösung heran.

Der Geschäftsbereich **LK Armatur** ist in Europa führend und fertigt Jahr für Jahr viele Millionen Ventile für den globalen SHK-Markt. Dabei betrachten wir nicht nur das einzelne Produkt, sondern verstehen das Zusammenwirken auch in komplexen Anwendungen. Egal ob wir Standardteile liefern oder ausgefeilte Lösungen nach Maß; Ventile, Steuerungen, vorgefertigte Teile und andere Komponenten belegen unser umfassendes Know-how immer wieder aufs Neue. So erhalten Sie heute schon die Lösungen für den Bedarf von morgen.

